

grönyte kontakt

NR 3
JUNI
2019

ÅRGÅNG 27
PRIS 60 KR

Tidskriften för alla som jobbar med gröna utemiljöer!



Fokus på miljöarbetet i **Simrishamn**

Roberine tillbaka på svenska marknaden



Vårvisning hos **Hako**





BROMMA SKOG & TRÄDGÅRD

Försäljning och service
av kvalitetsmaskiner inom
träd- och grönyteskötsel
i Bromma



Skog & trädgård

Missionsvägen 77 | 168 33 Bromma | 08 564 80 585
info@skogochtradgard.se | skogochtradgard.se



ANLÄGGA

VÄXA

ATTRAHERA

Forum för grönare ytor i stadsmiljö.

Välkommen till tre dagar av möten, utställningar, affärsmöjligheter och framtidsvisioner. Elmia Park rymmer, utöver Nordens ledande parkmässa, även en konferens med fokus på inspiration och trender, samt innovativa och hållbara lösningar för gröna ytor i stadsmiljöer.

elmia.se/park



ELMIA PARK

24-26 SEPTEMBER 2019



Addax litium (70 km/h & Hög lastkapacitet)

5 års garanti på batteri och 2 år på fordon.

Eldrivna arbetsfordon med litiumbatteri och styrka

100% eldrivna arbetsfordon med stort fokus på teknik och förarkomfort. Optimala för grönyte-, transport-, bygg-, kommun och bostadsbolag.



ART 4x4 Litium (Midjestyrd & 4-hjulsdrift med hög dragkapacitet)



PRO Litium (Smidigt elfordon med stor lastkapacitet).



Generalagent E-Tron AB
Rikstäckande försäljning och service.
E-Tron AB är rikstäckande servicepartner
för PostNords elfordon.

www.etrone.se
08-531 846 17

grönyte kontakt

Adress Helsingborgsvägen 11, 341 33 Ljungby **Tel** 0372-887 70
Mail info@gronytekontakt.se **Hemsida** www.gronytekontakt.se
Ansv. utgivare/redaktör Olle Bolmelind **Layout** Torbjörn Axell

I detta nummer:

Holländska Roberine tillbaka på den svenska marknaden	8-11
Ny toppmodell för professionell klippning	14
Billigt eller dyrt att sköta buskagen?	16
Husqvarna lanserar nya och lätta häcksaxar	18
Wacker Neuson och Kramer på Bauma 2019	22
Det dagliga miljöarbetet i fokus på Simrishamns kyrkogårdsförvaltning	24-27
Real Madrid skaffar sig Cub Cadet Infinicut-flotta	30
Vackert väder och spännande nyheter lockade besökare till Hakos vårvisning	32-34
Ny återförsäljare för K-Heat.	38

Vår, vinter och försommar!

Våren kom tidigt i år, redan i början av april. Då passade Hako på att visa upp hela sitt program i vårsolens glans (se sidorna 32-34). Men sedan kom vintern tillbaka med frost, snö och kyla.

Många befarar att klimatförändringarna ligger bakom vådrets nyckfullhet. Nu har vi fullt blomstrande försommar. Ska vi få det lika torrt som förra året?

I Simrishamn är kyrkogårdsförvaltningen i så fall väl förberedd. Tankar har installerats för uppsamling av regnvatten, att användas för bevattning. Det är själva tanken (se sidorna 24-27). För övrigt har personalen där häcken full – av svampangrepp! Framför dem ligger ett drygt arbete med 2,5 km häck! Vi önskar dem all lycka i det långa loppet.

Även Roberine, som återkommit på den svenska mark-

naden, är förberedda för en lång het sommar. Nya fjärrstyrda Tool Carrier CR 10 klarar att klippa i upp till 55 grader (läs mer på sidorna 8-11)!

Lågkonjunkturen verkar inte ha slagit till mot grönytesektorn, än så länge. Det är uppåt värre lite varstans, kanske allra mest hos Wacker Neuson och Kramer. På Baumamässan i München bjöd de besökarna på en hisnande luftfärd, 35 meter upp! Tala om högtflygande planer (se sidan 22)!

Utöver allt detta presenterar vi som vanligt en hel del branschnyheter. Trevlig läsning!

Olle Bolmelind



Utgivningsplan 2019 nr 1 februari (v. 7), nr 2 april (v. 16), nr 3 juni (v. 24), nr 4 augusti (v. 33), nr 5 oktober (v. 42), nr 6 december (v. 50)

Annonsspriser

● 1/1-sida färg	11 200 kr	● 1/4-sida s/v	1 400 kr	● Sista pärmsidan	11 800 kr
● 1/2-sida färg	5 600 kr	● 1/8-sida s/v	700 kr	● Sista sidan	12 950 kr
● 1/4-sida färg	2 800 kr	● Sidan 2	12 200 kr	● Mittuppslag	16 850 kr
● 1/8-sida färg	1 400 kr			● Falskt uppslag	15 200 kr

Rabatter: 6 nr (helår): **20%** 4-5 nr: **15%** 2-3 nr: **10%**

Annonstorlekar

Skärmärken och 5 mm utfall åt alla sidor							
1/1-sida utfallande 210x297 mm	1/1-sida 185x265 mm	1/2-sida 185x130 mm	1/2-sida stående 90x265 mm	1/4-sida 90x130 mm	1/4-sida liggande 185x65 mm	1/4-sida liggande 185x65 mm	1/8-sida liggande 90x65 mm

56 V – REN BATTERIKRAFT LIKA KRAFTFULLT SOM BENSIN.

EGO:s branschledande **ARC LITUM 56 V BATTERI** ger batterimaskiner en ny prestandanivå.

EGO POWER+ har bensinliknande kraft, men utan buller, krångel och bensinångor. Maskinerna är enklare att hantera, renare, tystare och har mindre vibrationer. Du får även lägre drifts- och underhållskostnader med batterimaskiner.

GRÄSTRIMMER ST1510E

NYHET! Kolborstfri trimmer med Powerload™ teknologi för supersnabb automatisk laddning av trimmertråden.



Med vårt unika koncept **EASYGO** erbjuder vi dig ett **SMART ALTERNATIV** till ägande. Låg fast månadskostnad och 36 månaders avtal som inkluderar allt; service, reparation och försäkring. Du **REDUCERAR DINA KOSTNADER** och ger dig en problemfri arbetstid.

Många kolborstfria verktyg att välja emellan; gräsklippare, lövblås, motorsåg, häcksax mm. Välj även batterikapacitet från 2,5 till 28 Ah.

Med **EGO POWER+** verktygen arbetar du **KLIMATSMART – SÅ KLART.** Välkommen.



Filmer på You Tube.



Direktlänk till www.gronaverktyg.se.

EGO
POWER BEYOND BELIEF.

FLEX SCANDINAVIA AB | 054-52 20 00.
Generalagent i Sverige

EGO POWER+ – Kraftfulla klimatsmarta professionella park-och trädgårdsmaskiner.

Oberoende flytande klippaggregat med stödrullar**Dubbla koniska kullager i stödrullarna****Vingarna kan flyta plus/minus 30°****Modeller från 2,4 – 4,1 meter****Kraftbehov 35 - 45 hk****Breda transporthjul****SVENNINGSENS**

svenningsens.se

info@svenningsens.se

013-253604



Vad tycker de som redan kör Avant e6?

Världens grönaste maskin!**Nordfarm pratar Avant e6 med Norrköpings pastorats kyrkogårdsförvaltning***Kyrkogårdschefen Anders Carlsson berättar om visionen om en fossilfri kyrkogård år 2023:*

- Vi har Avant sedan innan och generellt så är alla nöjda. Att uppdatera till ett miljövänligt alternativ var ett koncept som lockade, men vi tittade även på andra maskiner för att försäkra oss om att vi valde rätt. Vi driver vår verksamhet med skattemedel och har ett ansvar att vara effektiva, då gäller det att välja hög kvalitet men också en lagom ekonomisk nivå. Den här kombinationen av olika faktorer gjorde att vi fastnade för Avant e6.
- Det är självklart att driftkostnaden blir billigare. En maskin som är hållbar i längden, kräver mindre underhåll och även övriga driftkostnader i den dagliga driften är en fördel.

Kyrkogårdsarbetare Bengt Persson om fördelarna med eldrift:

- Det är bara fördelar, vi slipper buller och avgaser och vi kan arbeta fast det pågår en begravning och det är tillfällen när en vanlig maskin annars står still. Vi kan också arbeta tidigt på morgonen utan att boende i området störs. Maskinen är stadig och bra, modellen är lagom bred och hjulen sjunker inte ner och förstör gräsmattan.
- Hydrauliken är helt annorlunda, mycket mjukare och lättare med mer precision. Det är viktigt med lugna rörelser när vi lyfter gravstenar och det går jättebra med den Avanten.

Läs hela reportaget på nordfarm.se**AVANT**
ZERO EMISSION **e6**

- **Noll utsläpp**
- **Minimal ljudnivå**
- **Ladda fullt på 1h**
- **Drifttid upp till 6h**

• Lyftkraft 900 kg • Lyfthöjd 2,8 meter • Laddar fr. 0 - 100% på 1h med A32 snabbbladdare • Drifttid 2,5 - 6h beroende på arbetsbelastningen • Vikt 1400 kg. Spara upp mot 34% av driftskostnaden jmf med diesel!

Maskiner på bild kan vara extrautrustade, reservation för tryckfel.
Du hittar alla återförsäljare på nordfarm.se - där du också kan begära offert direkt

nordfarm.se**NORD FARM**



Svår mindre på jobbet.

De som jobbar med parkförvaltning och andra offentliga ytor måste kunna lita på sina maskiner. Det finns ingen tid att irriteras över en gräsklippare som inte klarar sitt jobb utan att krångla.

En av hemligheterna med Klippas tillförlitlighet är den helgjutna kåpan av aluminium som aldrig rostar. Och så de kraftiga hjulen av stål med riktiga däck förstås, de nästan överdimensionerade reglagen, och de pålitliga motorerna från Briggs & Stratton och Honda.

Klippo är byggd för att hålla, år efter år. Ta en titt på vårt utbud av professionella klippare på klippo.se. Det är en bra början för att investera i hållbarhet.

KLIPPO[®]

Den håller.

Holländska Roberine tillbaka på den svenska marknaden

Genom Lantmännen Maskin och MF Import är Roberine tillbaka på den svenska marknaden. Under ett par år har varumärket ingått i John Deeres sortiment, men står återigen på egna ben med nya maskiner som nu introduceras i Sverige och några andra länder.

– Vi är redan starka i Storbritannien, Holland, Belgien, Tyskland och Schweiz och nu försöker vi växa på fler marknader som Frankrike, Sverige och Danmark, säger Maarten Ponne, säljansvarig för Roberine i Europa.

Under två dagar i april presenterades de nya maskinerna på Ombergs Golf Resort för återförsäljare och servicetekniker som kommer att ta sig an Roberine i Sverige inom kort.

Inbjudna var personal från bland annat Andresen Maskin i Uddevalla, Myrvolds Maskiner i Årjäng, Maskinservice i Uppsala, GJ Maskin i Falköping, Sundahls Maskin i Växjö och Maskingruppen. Den sistnämnda firman har försäljning i Falkenberg, Ängelholm och Staffanstorps, så många maskinfirmer från Mälardalen och neråt var representerade.

– Lantmännen Maskin och MF Import vill sälja turfprodukter och Roberine har ett stort sortiment av bland annat klippare och lövbåsare, som vi nu introducerar i Sverige, säger Maarten.

De inbjudna fick en genomgång av modellprogrammet och möjlighet till provkörning för att skaffa sig en bättre bild av maskinerna.

Roberine F3/F5 och R3/R5

På plats för att presentera produktutbudet var Tomas Alexson, chef för produkt-supporten på MF Import, och Mats Ny-

ström som jobbar med grönyteprodukter för kommuner, parker, kyrkor och golfbanor på samma företag.

De produkter som presenterades var bland annat precisionsslag- alternativt cylinderklipparna F3/F5 och R3/R5. F står för flail, slag, och R för reel, cylinder, så kunden kan välja om man vill ha en slag- eller cylinderklippare.

– Modell 3 har en klippbredd på 215 cm, en Yanmardiesel på 41 hk och modell 5 en klippbredd på 345 cm och en Yanmardiesel på 63 hk. Båda modellerna finns med eller utan hytt. En av fördelarna med maskiner-



Maarten Ponne, säljansvarig för Roberine i Europa, var på plats för att svara på frågor tillsammans med kollegan Niels van Eekelen från systerbolaget Votex.



Tool Carrier CR10 framförs med en joystick i en "låda på magen". Den går att köra i 15 km/h i 55 graders lutning och finns med två motoralternativ, 55 hk eller 75 hk. Tomas Alexson på MF Import demonstrerade maskinen och den som ville fick prova på.

De inbjudna gästerna var representerade från Mälardalen och neråt och fick efter genomgången av modellprogrammet möjlighet att provköra maskinerna.



na är att man kan klippa allt från fotbollsplaner till ytor med väldigt högt gräs. Och all transport med aggregaten sker ”innanför hjulen” på båda modellerna, berättar Mats Nyström.

Andra produkter

En annan produktgrupp inom Roberi-

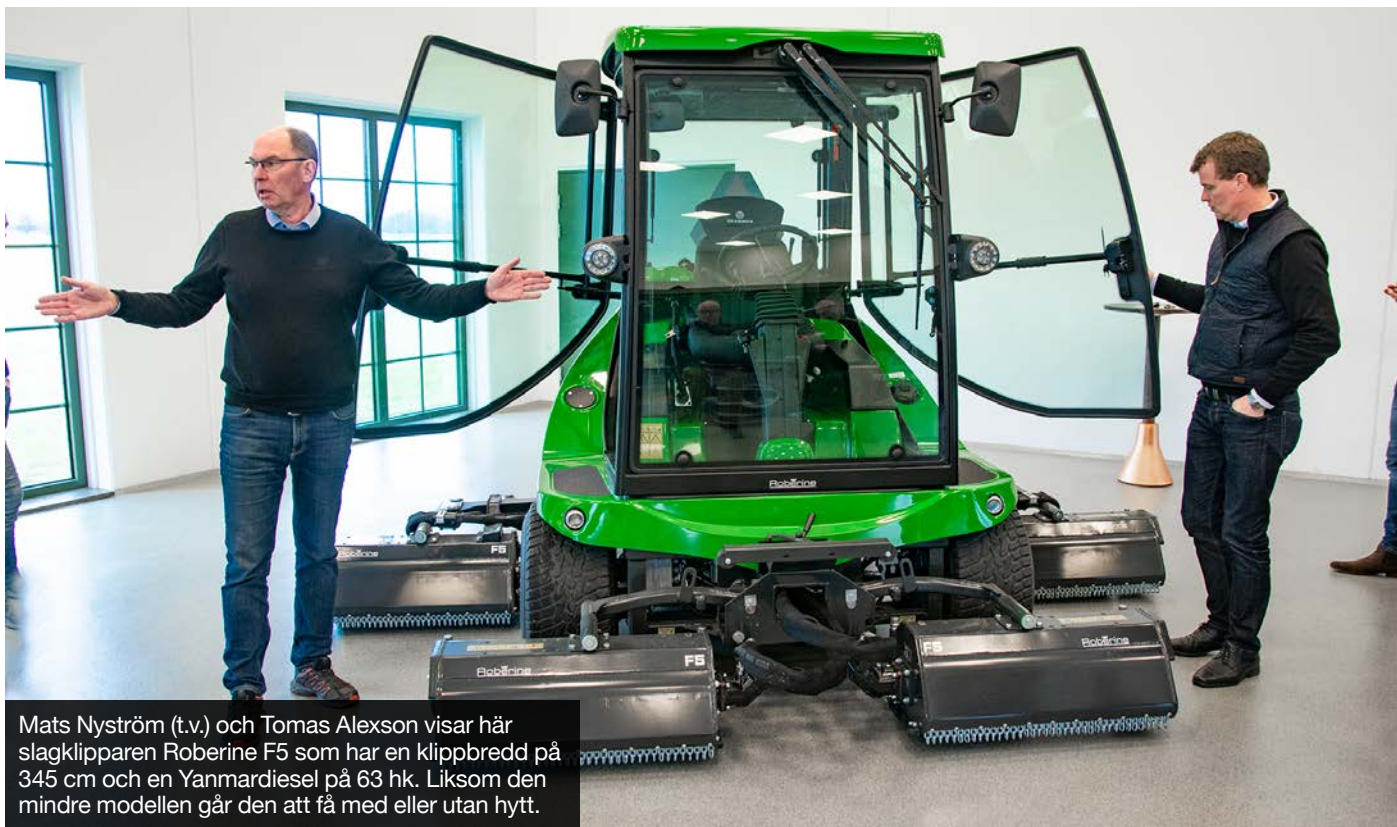
nes sortiment är lövblåsare med modellbeteckningarna **G10-G60**, där minstingen G10 även finns i en ”gå-bakom”-variant för bland annat kyrkogårdar och andra småytor där det är lite trångt. G10 finns med motordrift, PTO och hydrauldrift beroende på ändamålet.

– G20 finns också i lite olika utföranden

och G40 och G60 är riktigt stora maskiner som sväljer mycket luft och går även att få frontmonterade för att användas exempelvis på golfgreenar, fortsätter Mats.

Tool Carrier CR10 är något för entreprenörer och kommuner som klipper utmed vägar och dylikt. Maskinen framförs med en joystick i en ”låda på magen” och





Mats Nyström (t.v.) och Tomas Alexson visar här slagklipparen Roberine F5 som har en klippbredd på 345 cm och en Yanmardiesel på 63 hk. Liksom den mindre modellen går den att få med eller utan hytt.

▶▶▶ har 300 meters räckvidd. Den går att köra i 15 km/h i 55 graders lutning och finns med två motoralternativ, 55 hk eller 75 hk. Tillhör såsom slaghacka i två bredder, 140 och 165 cm, och stubbfräs finns att tillgå.
– Med joysticken kan man även ställa bandbredden och tilten, förklarar Tomas Alexson.

Slutligen **Vacuum Trailer VT420**, som har en arbetsbredd på 170 cm. Man kan an-

vända den med borste, slaghacka och scarifier (en typ av vertikalskärning). En sugslang med munstycke kopplas direkt till turbinen. Uppsamlaren rymmer 4.2 m³, så man får med sig en hel del under ett arbetspass.

Dutch Power Company

Roberine är ett dotterföretag till holländska Dutch Power Company som även äger

bland annat Votex. Totalt har koncernen 160 anställda. Roberine och Votex tillverkas i Enschede i Holland, på gränsen till Tyskland och där jobbar ungefär 60 personer.

Votex tillverkar större maskiner för lantbruket och marknadsförs i Sverige av Lantmännen Maskin med huvudkontor i Malmo. Roberine i sin tur marknadsförs av MF Import med huvudkontor i Uppsala. ■



G10 är namnet på minstingen i en serie lövblåsare från Roberine. Den finns bland annat i denna "gå-bakom"-version för kyrkogårdar och andra småtyor där det är lite trångt.



Natursköna Ombergs Golf Resort var platsen för visningen.



Servicetekniker från Maskingruppens anläggningar var några av de inbjudna. Christian "Kryddan" Eriksson jobbar i Ängelholm och Sven Jansson i Falkenberg.



Tomas Alexson och Mats Nyström visar några av finesserna på den mindre modellen, Roberine F3/R3. Alla aggregat kan styras från kommandoarmen.

Vacuum Trailer VT420 har en arbetsbredd på 170 cm. En sugslang med munstycke kopplas direkt till turbinen och uppsamlaren rymmer 4.2 kubik.





044-340011

www.polssons.se

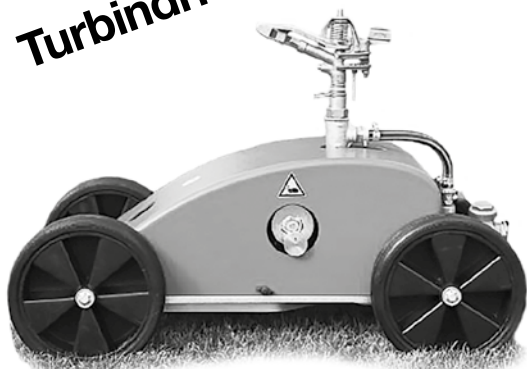
info@polssons.se

P Olssons

*Maskinredskap för
markvård och konstgräs*

Regn-Tåget REMO 3T

Turbindriven



- Självgående bevattningsapparat för fotbollsplaner och andra stora gräsytor
- Bevattnar upp till 40 x 140 m per uppställning
- Automatisk avstängning
- Lämplig för nattbevattning
- Mycket ekonomisk

Även fontäner

AUTOMATBEVATTNING

Hunter®



- Ett komplett bevattningsprogram för alla slags grönytor, stora som små, med Hunters tillförlitliga kugghjulsdrivna spridare med automatik
- Hunterspridarna är extremt lättskötta med all service ovanifrån och har upp till 5 års garantitid
- Helt nytt bevattningssystem, nya spridare eller utbyte av spridare till förmånliga priser

Skandinavisk Bevattning AB

Parkvägen 23 • 169 35 Solna • Tel 08-760 04 25 • fax 08-761 89 36

www.skandinaviskbevattning.se

Gräsklippare/redskapsbärare och kompakttraktorer

Shibaura

Japansk kvalitet-tillförlitlighet-prestanda



Shibaura CM 374 lika användbar året om!



Extremt stabil klippare/redskapsbärare för körning på områden där det känns för osäkert och farligt med en vanlig maskin. 1,50 m bred över hjulen och mycket låg tyngdpunkt gör t.ex en bullervall med 25-30 graders lutning till en enkel match.

- 28 hkr Shibaura dieselmotor med speciellt oljeträg för stora lutningar.
- Hydrostattransmission med 2 grupper; hastighetsregister 0-20 km/tim.
- Förarstolen enkelt justerbar i sidled för bättre komfort vid långskörning i slänter.
- En mängd övrig utrustning t.ex främre och bakre redskapslyft, hytt för vinterkörning möjliggör hög nyttjandegrad året runt.
- 890 kg vikt komplett med klippaggregatet innebär enklare förflyttning på lätt lastbil eller släpvagn.

Shibaura SG 280 Släntklippare för proffsen

Generalagent: Camro AB Isolatorvägen 10 721 37 Västerås

021-352200 info@camro.se www.camro.se



Återförsäljare:



Stockholm
08-795 90 67



Linköping
072-553 63 73



Gävle
026-140094



Karlskrona
0455-29990



Svedala
040-404020



Ljungskile
0522-25075



Produktnytt ■ Företagsnytt ■ Produktnytt ■ Företagsnytt ■ Produktnytt ■ Företagsnytt ■ Produktnytt ■ Företagsnytt ■ Produktnytt

Ny toppmodell för professionell klippning

Utrustad med en kraftfull ny motor från Kawasaki höjer XM3 ER53 ribban i XM Enduroserien. Klipparen uppfyller helt och hållet de högsta kraven för professionell gräsklippning.

2018 lanserade Cub Cadet XM Enduroserien och för att bygga vidare på denna framgång utökas serien av modeller under 2019. Nu kommer XM3 ER53 att lanseras som det nya flaggskeppet. Denna toppmodell erbjuder mycket hög kvalitet på klippegenskaperna, hög effektivitet, användarvänlighet och imponerar även med sitt professionella utseende.

Modellens höga prestanda beror dels på den starka Kawasakimotorn och dels fördelen med knivbromskopplingen. Det är nu möjligt att hålla motorn igång när klippaggregatet är avstängt, vilket innebär att det inte behöver startas om.

Detta garanterar säkerhet vid tömning av uppsamlingspåsen, men sparar samtidigt tid då motorn inte behöver startas om. En ytterligare fördel är att när klippaggregatet är avstängt kan XM3 säkert köras över till exempel grus eller sandtytor utan att kniven skadas eller att damm rörs upp.

Tack vare 3T-tekniken erbjuder XM3 ER53 också exceptionell klippning. Vidare förbättrar dess kullagrade hjul och

stålfälgar på framaxeln köregenskaperna och ger gräsklipparen ännu bättre stabilitet än tidigare.

Enduroserien

Med XM Enduroserien presenterade Cub Cadet 2018 en ny

generation gräsklippare som erbjuder en hel del kraft och maximal prestanda. De olika modellerna XM1 och XM2 samt XM3 ER53 är alla utrustade med kraftfulla motorer från Cub Cadet, Honda eller Kawasaki (upp till 196 cc), vilket ger gräsklipparna en bra effekt för att klippa enkelt och snabbt.

Modellernas antivibrations-system (AVS) minskar vibrationerna betydligt. Motorvibrationer dämpas av AVS via specialdämpare som är monterade ovanför däckerna. Tack vare den speciellt utvecklade geometrin hos chassit (3T-tekniken) samlar den upp gräsklippen maximalt samtidigt som den fyller uppsamlaren till max, allt

för att få så få tömningar av uppsamlaren som möjligt.

De olika modellerna erbjuder en skärbredd på 46 cm till 84 cm och klarar av att klippa en yta på upp till 2 000 m² per timme. Tuffa stötdämpare på framsidan och sidorna ökar säkerheten och gör att gräsklipparen skyddas från skador och onödigt slitage.

XM-familjen innehåller slutligen modellen XM3 KR84es. Gräsklipparen avrundar serien och i motsats till de andra modellerna är den utrustad med motorn Briggs & Stratton B&S 3105-series (344 cc). Denna motor är mycket hållbar och erbjuder hög prestanda, även för högt gräs.



Med Cub Cadet XM3 ER53 är det möjligt att hålla motorn igång när klippaggregatet är avstängt, vilket innebär att det inte behöver startas om.

Roberine

The Mowing Company since 1951

Roberine marknadsförs i Sverige genom MF Import AB

Våra övriga varumärken är Massey Ferguson, Sampo Rosenlew, McHale, Elho samt Bednar. MF Import drivs av Lantmännen Maskin AB.

Kontaktuppgifter:

Mats Nyström, 0722-33 95 19
mats.nystrom@lantmannen.com

Syns man inte så finns man inte...

Annonsera i **Grönytekontakt** så syns även ert företag!



Ring **0372-887 70** eller maila **info@gronytekontakt.se**



VENTRAC AWD

35 olika
tillbehör/
redskap



VENTRAC
KLIPPER ALLA GRÄS
– HÖGT SOM LÅGT!

För dig med krav
ÅRET RUNT

LAPAB

LAPAB Maskin AB, Box 46, 734 22 Hallstahammar
Tel 0220-225 60 | Fax 0220-225 65 | info@lapab.com
www.lapab.com

Billigt eller dyrt att sköta buskagen?

Det beror förstås på hur man ser det. Vissa buskage är helt slutna och har inte mycket verklig rensyta, medan andra fortfarande är under etablering och har mycket bar mark som måste ogräsrensas. För att veta hur mycket rensyta det blir i ett buskage kan du använda ett par tumregler. I ett etablerat och väl slutet buskage rensas för det mesta en kvadratmeter in från rabatt eller hårdjord yta.

I ett fortfarande öppet buskage rensas ofta en fjärdedel till hälften av den totala ytan. Ogräsrensningen behöver gå cirka 3 cm ner i marken för att få önskad effekt och den första rensningen behöver ske tidigt på säsongen så inte ogräset hinner etablera sig. Bruksbuskage brukar rensas 2 till 4 gånger på en säsong och prydnadsbuskagen 4 till 8 gånger.

Det alla buskage har gemensamt är att man mer eller mindre frekvent behöver plocka skräp i dem för de blir riktiga skräpfångare för papper, plast och annat som blåser in och fastnar i buskageytorna. Hur mycket skräp som finns beror inte på buskaget, utan på läget. Vid gång- och cykelvägar, där det finns sittplatser i närheten, eller i handelsområden med butiker, blir det ofta mer nedskräpat än på andra ställen.

Frekvensen på städningen hänger ihop med buskagets funktion. I ett prydnadsbuskage behöver det plockas skräp med betydligt högre frekvens än i ett bruksbuskage för att upprätthålla prydnadsvärdet. I bakre liggande bruksbuskage plockas det bara pap-

per i samband med ogräsrensningen, och då blir det ofta sen vår och tidig höst. I centrala lägen plockas det skräp i nästan samma frekvens som papperskorgarna töms, för blir det mycket skräp på marken är det lätt

”Ett vanligt bruksbuskage kostar runt 15-50 kr per m² och är beroende på insats och hur mycket som ska rensas och beskäras.”

att fler människor tycker det är okej att också kasta sitt skräp på marken.

Olika typer av beskärning

Buskage behöver också beskäras. Vi börjar med säkerhetsbeskärningen i etablerade buskage. Den vanligaste är att ta bort siktskymmande växlighet. Där är den klassiska sikttriangeln ett utmärkt rättesnöre vid utfarter och korsningar. Men ofta behöver också fasader, belysningsstolpar, källarfönster och entréer friläggas.

Även annan underhållsbeskärning krävs efter att buskagen är etablerade, och med

vissa intervaller behöver också buskagen föryngringsbeskäras och det grova tas bort så ny tillväxt stimuleras. Fast det sistnämnda är något många prioriterar bort för att pengar saknas i budgeten – och om du ser dig omkring bland stadens buskage kommer du säkert att hitta många med riktigt i behov av föryngringsbeskärning.

Buskagets höjd framgår inte av antalet kvadratmeter, så det är viktigt att verkligen ha koll på buskagens mängder inklusive bredd och höjd. Så det finns mycket att tänka på när det gäller helt vanliga buskage i det offentliga rummet. Kostnaden då? Jovisst är buskage kostnadskrävande. Ogräsrensning 5-10 kr per m² rensyta och gång. Skräpplockning 0,15-0,25 kr per gång. Beskärning 20-30 kr per år och m².

Ett vanligt bruksbuskage kostar därför runt 15-50 kr per m² och är beroende på insats och hur mycket som ska rensas och beskäras. Vi behöver ha större fokus på var det är billigt eller dyrt att sköta buskagen och framförallt veta varför. ■





ÅKGRÄSKLIPPARE FÖR PROFFSMARKNAD

Proffhoppers kraftiga konstruktion, med skruvmatning till samlingsbehållaren, innebär att klippning kan ske under nästan alla väderleksförhållande eller vid väldigt högt gräs. Scanna QR-kod och se Profihoppers alla fördelar.



Tel: 046-25 92 00
www.sodhaak.se

KONTAKTA DIN NÄRMASTE ÅTERFÖRSÄLJARE

NYHET!

Ergo Spade

Handens bästa vän!

- Världsunikt grepp på L2 och Ergo Spade format efter handens anatomi.
- Avlastar handleden och handens insida.
- Du får mer kraft utan att gripa hårt.



Bra grepp både framåt och bakåt.

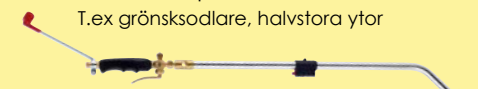
LUCKO®

lucko.se

Enkelt Effektivt Ergonomiskt

Värmebehandling:
Snabbt och enkelt.

T50 Semi professionell
T.ex grönsksodlare, halvstora ytor



T100 Professionell
Kyrkor, kommuner, bostadsbolag.
Stora ytor



Handredskap

Välj redskap efter behov



PH 15 Pendelhacka R6 Djupluckring LR5 F2 Fogrensare

Hjulhackan

Tillbehör:
Kantskärare
Kupplag
Ogräsharv



Snöplog m.m.

Hjulhackan
se tillbehör på
www.lucko.se

Lucko L2
Älskad av 10 000 tals
användare.



Svea Redskap AB

www.Lucko.se

Tel. 0174 40076



Produktnytt ■ Företagsnytt ■ Produktnytt ■ Företagsnytt ■ Produktnytt ■ Företagsnytt ■ Produktnytt ■ Företagsnytt ■ Produktnytt

Husqvarna lanserar nya och lätta häcksaxar

Husqvarnas nya serie med häcksaxar för professionella park- och trädgårdsarbetare har en imponerande låg vikt. Jämfört med tidigare sortiment väger dessa häcksaxar upp till 15 procent mindre.

De nya häcksaxarna ger proffsen en kombination av tillförlitlighet och hög effektivitet utan att kompromissa när det gäller hantering och ergonomi.

För att erbjuda professionella park- och trädgårdsarbetare fler lösningar utökar Husqvarna nu sitt sortiment med häcksaxar med den nya 522-serien. Dessa lättviktsmaskiner kombinerar en ny, välbalanserad design med låga ljud- och vibrationsnivåer, vilket ger utmärkt hantering och ergonomi med minskad belastning på användarens armar och rygg. Modellerna med höghastighetsväxel ger utmärkt

skärprestanda när man trimmar och det höga vridmomentet gör det möjligt att hantera grova och tätta häckar.

– Vi är glada att kunna utöka vårt urval av professionella häcksaxar med 522-serien och lägga till fler lättviktsmodeller i vårt sortiment. Häcksaxar som är extremt lätta att använda och som samtidigt lever upp till riktigt höga förväntningar vad gäller produktivitet och precision, säger David Holmstedt, global produktspecialist på Husqvarna Division.

Totalt ingår tre modeller i den nya X-serien, 522HDR60X,

522HDR75X och 522HD60X. Alla inom ett viktintervall mellan 4,9 och 5,2 kilo.

– Eftersom det kan innebära hög belastning för användaren vid häckklippning spelar den totala vikten som man hanterar under en dag stor roll. Jämfört med tidigare 226HD60S-modell har vi lyckats göra den nya 522HD60X 0,9 kilo lättare tack vare nya material och ny design. Varje detalj, från motor och skärutrustning till hur maskinen hanteras, har optimerats samtidigt som prestandan har ökat, tillägger David.

HD-modellerna är utformade för att uppnå ett perfekt resultat när man trimmar häckar. Modellerna är utrustade med höghastighetsväxel (4400 snitt/minut) och tredimensionella blad för en hög produktivitet och ett perfekt resultat.

HDR-modellerna är konstruerade för tyngre klippning i tjocka och tätta häckar som inte beskars så ofta. Dessa modeller är utrustade med ett högt vridmoment (3200 snitt/minut) och knivbalkar med större tänder för att kunna klippa även de tuffaste grenarna.



Nu med
Bensin

EGHOLM

Håll din stad ren och fin

med den nya bensindrivna City Ranger 2260

Städer ökar deras fokus på miljön. Ett fokusområde som minskar fordonsutsläppen - är speciellt minskning av NOx-partiklar. En lösning på detta är användningen av bensindrivna motorer.

Den nya bensindrivna City Ranger 2260 är därför ett bra val för stadens underhåll. Det överensstämmer med de nya utsläppstrenderna och kraven samt förväntas ha lägre service- och underhållskostnader jämfört med alternativen.

Den nya City Ranger 2260 tar även hänsyn till operatörernas arbetsmiljö och ger ökad operatörskomfort.

Besök din Egholm-återförsäljare och lär dig mer om den nya bensindrivna City Ranger 2260.

**Honest
Work.**

www.egholm.eu

PROFESSIONELLA GRÖNYTEMASKINER!

Våra professionella klippare med klippdäck stansat ur tjock stål med suverän manöverförmåga och extra kraftiga växellådor är den bästa investering för din verksamhet.

Kontakta din återförsäljare för mer information!

NYHET!

ZERO-TURN KLIPPARE Z994R

TILLVAL: Michelin X Tweel
Turf luftfria däck*



*Michelin X Tweel Turf luftfria däck

FRONTROTORKLIPPARE 1550

- Dieselmotor
- Kompatibel med select frontblad och borstutrustning



ZERO-TURN KLIPPARE Z997R

TILLVAL: Michelin X Tweel
Turf luftfria däck*



WORK
DONE WELL.

 **JOHN DEERE**

NOTHING RUNS LIKE A DEERE

MASKINKLIPPET EFFEKTIVISERAR ERA INKÖP

Maskinklippet är en servande fackhandel på nätet som erbjuder ett stort sortiment av skog- och trädgårdsprodukter med maskiner, tillbehör och reservdelar. Vi är väl förtrogna med de produkter vi säljer och det ger dig som kund en unik trygghet. Välkommen in!

MASKINklippet.se



Stihl HSA 86 Batterihäcksaxpaket

Maskinklippet har tagit fram ett kraftfullt batteripaket för professionellt bruk.

1st HSA 86 häcksax
2st AP 200-batterier
1st AL 300 snabbbladdare
1st förvaringslåda för laddare
och två batterier



5 995 kr ~~8 453 kr~~

Samtliga priser inkl. moms.

STIHL



Stihl BR 700 Lövblås

Stihl BR 700 är en kraftig professionell ryggblås för de tuffaste arbeten. Levereras med röststyre för jämnare belastning under långa arbetspass.

7 490 kr ~~9 390 kr~~

Samtliga priser inkl. moms.

KLIPPO



Klippro Pro 21 SH Classic

Proffsanvändarens självklara val - Klippo Pro 21 SH 2019 års modell. Svanenmärkt och utrustad med en kraftfull och tystgående Hondamotor samt ett avvibrerat handtag gör arbetet behagligt. Uppfyller EN-standarderna A(8) EN836.

8 295 kr ~~10 300 kr~~

Samtliga priser inkl. moms.

Husqvarna



Husqvarna Röjskyddspaket Technical

Bekväma allväderskläder från Husqvarna för röjning. Paketet innehåller:

- 1st Husqvarna hjälm Technical
- 1st Husqvarna Technical Arbetsjacka
- 1st Husqvarna Trimmer/röjbyxa

2 795 kr ~~3 365 kr~~

Samtliga priser inkl. moms.



ASPEN
Fuel for professionals

ASPEN PÅ MASKINKLIPPET

Aspens sortiment innehåller en rad produkter som är snällare mot människa, maskin och miljö. På Maskinklippet beställer du enkelt Aspens produkter när det passar dig. Fraktfri leverans till valfri plats ingår naturligtvis. Halvpall, helpall eller fat, välj det som passar er bäst.



Produktnytt ■ Företagsnytt ■ Produktnytt ■ Företagsnytt ■ Produktnytt ■ Företagsnytt ■ Produktnytt ■ Företagsnytt ■ Produktnytt

Wacker Neuson och Kramer på Bauma 2019

För besökarna på Baumamässan i München den 4-10 april bar det uppåt i montern hos Wacker Neuson och Kramer. Ett jättehjul förde upp alla äventyrslystna till 35 meters höjd och det utgjorde en riktig publikmagnet. För en elektrifierad upplevelse sörjde framför allt de nya produkterna i nollutsläpps-serien, vilka stod i centrum av mässingången under mottot #electrified.

År 2019 visade Bauma återigen att den räknas som en världsledande mäs-sa och takthållare för branschen.

– Effektivitet, hållbarhet och digitalisering var trendteman i årets Bauma, säger Martin Lehner, VD för Wacker Neuson Group och tillägger:

– Genom vårt produktprogram för eldrivna och utsläppsfria produkter samt vårt digitala tjänstebud är vi en av de ledande för dessa framtidsteman. Mässan var en stor framgång för oss.

Med hela två världspremiärer inom området för nollutsläpp grundmurade Wacker Neuson Group sitt innovationsledarskap inom dessa segment.

– På årets Bauma såg vi att teman eloberoende och alternativa drivningar fick stort utrymme. Det gläder och styrker oss att ständigt fortsätta på vår inslagna väg. Genom teknikstudien för den helt eldrivna minigrävma-



skin EZ26e i 2-3-tonsklassen kunde vi visa att vi i framtiden kan bygga ut vår nollutsläpps-serie ytterligare, säger Martin.

Genom mässmontern löpte en ”nollutsläppsboulevard” som visade upp det totala sortimentet av batteridrivna stampar, vibratorplattor och stavvibratörer, såväl som eldrivna hjullastare, dumptrar och minigrävmaski-

na minigrävmaskinen EZ17e och den helt eldrivna hjuldum-pern DW15e. Wacker Neuson är idag den enda leverantören som kan erbjuda sina kunder ett helt färdigt program av eldrivna maskiner och utrustningar för innerstadsbyggsplatser eller bullerkänsliga miljöer.

Kramer presenterade sin nya teleskopihjullastare 8145T i prestandaklassen 9 till 11 ton. Det

Wacker Neuson Group är en internationell koncern med över 50 dotterbolag och 140 egna försäljnings- och servicekontor. Till Wacker Neuson Group hör varumärkena Wacker Neuson, Kramer och Weidemann. Tjänstebudet riktar sig framför allt till kunder från byggbranschen, trädgårds- och landskapsanläggning, jordbruket, kommuner, återvinnings- och energibranschen samt till järnvägs- och industriföretag. Under 2018 omsatte koncernen 1,71 miljarder euro och har över 6 000 anställda världen över.

teleskopiska lastsystemet utökar hjullastaren med bättre överbelastnings-, staplings- och tippningshöjder såväl som räckvidd.

Ytterligare en innovation rörde sig kring temat användar- och byggplatssäkerhet. På den eldrivna dumpern DW15e med ”Dual View” och 6-10 tons nytolast har föraren alltid fullständig sikt. Vid lossning har denne sikt i riktning mot flaket, för vidare körning roterar föraren stolen 180 grader och har därigenom obegränsad sikt i körriktningen.

I Wacker Neusons monter på Baumamässan fick besökarna, förutom att se alla eldrivna produkter, möjlighet att ta sig upp till 35 meters höjd i ett jättehjul.





EXPERIENCE
MORE
TOGETHER

CFMOTO



Redo för maskiner till både nöjen och arbete?

CFMOTO levererar ATV och Side By Sides anpassade för ditt behov. Med enastående prestanda och mångsidighet får du maximerad arbetskraft såväl som körupplevelse till välförtjänt pris!

400 - 1000 cc

CFMOTO är störst i Sverige med 26% av marknaden så vi är övertygade om att en CFMOTO inte gör dig besviken!

Från **53.900**

Det dagliga miljöarbetet i fokus på Simrishamns kyrkogårdsförvaltning

”Många bäckar små gör en stor å” – så lyder ordspråket som visar att många små insatser i slutändan kan bli till något större och omfattande. Så skulle man också kunna beskriva arbetet på Simrishamns kyrkogårdsförvaltning. Kyrkogårds- och fastighetschef Fredrik Sjöberg och hans kollegor försöker med mindre och större insatser att ha miljötänkandet i fokus, vare sig det handlar om att utnyttja regnvattnet eller installera robotgräsklippare.

I Simrishamn har kyrkogårdsförvaltningen cirka 150 000 m² att sköta om. Vintertid består personalstyrkan av fem personer, men från mars till november är den utökad till elva kyrkogårdsarbetare och ytterligare fyra sommarjobbbara. Tolv större och mindre kyrkogårdar runt om i kommunen ska skötas, men det är inte alltid problemfritt, berättar kyrkogårds- och fastighetschef Fredrik Sjöberg:

– På två av våra kyrkogårdar, i Järrestad och Simris, har vi nyligen drabbats av buxbomsjuka. Det bröt ut hösten 2017 efter att det varit en mycket våt och varm höst.

Buxbomsjuka orsakas av svampen *Cylindrocladium buxicola* och börjar med att bladen blir gula eller gulorange och på stjälkarna kan brunsvarta streck förekom-

ma. Under blöta förhållanden bildas det vita svampsporer på undersidan av infekterade blad och till slut ramlar bladen av och hela växten dör.

Svampen är mycket smittsam och sprider sig framför allt i täta häckar och bestånd. Varför smittan spridit sig till flera kyrkogårdar i Simrishamn är svårt att svara på.

Oklar orsak till utbrottet

– Det skulle kunna bero på att vi ibland lånar maskiner och redskap mellan arbetsplatserna, men vi är alltid väldigt noga med att desinficera dessa. Så kanske har det hänt när någon besökare på den ena kyrkogården också besökt den andra. Det räcker med att nudda häckar på en angripen plats,

sen har du svampen på byxbenen och kan föra den vidare, säger Per Hansson, som är arbetande förman för vaktmästeriet.

I dagsläget är det 2,5 km häck som drabbats. De häckar som angripits har eller kommer att sågas ner med röjsåg och bränas upp så att de inte kan slå ut igen. Problemet är ännu inte löst och även Länsstyrelsen måste vara med och säga sitt för häckarna har troligtvis en mycket lång historia.

– Förmodligen har häckarna funnits här sedan mitten av 1800-talet då man började dela in kyrkogårdarna kvartersvis. Då blev buxbom populärt. Innan dess var gravplatserna uppdelade i hur bemedlad du var i samhället, det var ”rikejord” och ”fattigjord”, säger Per som inte varit med om



Fredrik Sjöberg (t.v.) tillsammans med delar av personalen på kyrkogårdsförvaltningen i Simrishamn. Till höger om Fredrik står Per Hansson, Gustaf Johansson, Alexander Åberg och Mattias Johansson.

något liknande under sina hittills 25 år på Simrishamns kyrkogårdsförvaltning.

Miljötänk i fokus

Desto trevligare är det att prata om miljöarbetet som alltid pågår hos Fredrik och hans personal. Batterimaskiner används överlag, förutom till några moment där det ännu inte finns några bra alternativ. Men när det gäller häcksaxar, grästrimrar och lövblåsare så är det batteridrivet som gäller.

”Vi räknade på det och kom fram till att denna investering är intjänad på två säsonger.”

– Kanske blir det mer investeringar framöver, säger Fredrik. Just nu pratar vi om hur vi ska göra med all ogräsbekämpning vi brottas med. Hittills har vi sprutat med bekämpningsmedel men vi börjar mer och mer snegla åt ogräsbekämpning med hetvatten och om allt går vägen kommer vi att lägga in det i budgeten för nästa år.

Förvaltningen kommer också att börja ersätta en del av klippningen med robotgräsklippare. Inte där det är trångt runt gravstenar, utan på stora gräsytor. På Clemens kyrkogård inne i Simrishamn finns



När en gravplats är återlämnad, dvs. när ingen gravrättsinnehavare vill förnya gravrätten, har kyrkogårdsförvaltningen börjat anlägga altarrabatter på dessa ytor. Tanken med dessa är att kunna bli självförsörjande av altarrabatter under sommarhalvåret.

en stor gräsyta på över 8 000 m² som fram tills nu alltid har klippts på traditionellt vis.

– Istället för att en person kör med maskin under minst två timmar varje gång det ska klippas så kommer detta i fortsättningens skötas av två robotklippare. Vi räknade på det och kom fram till att denna investering är intjänad på två säsonger om man

räknar med en man som klipper, den tid det tar och ett hundratal liter drivmedel per år. Detta är en yta vi har som inte kommer användas som begravningsmark men som ändå måste skötas om, så på det här sättet frigör vi en hel del arbetstimmar, säger Per.

Ytan som klippas med robotklipparna kommer inte lämnas helt utan uppsyn. Den ►►►

På Clemens kyrkogård i Simrishamn finns en stor gräsyta på över 8 000 m² som fram tills nu har klippts på traditionellt vis. I fortsättningen kommer ytan att klippas av två robotgräsklippare, vilket i sin tur kommer att frigöra en hel del arbetstimmar.





Fredrik Sjöberg, kyrkogårds- och fastighetschef, och Per Hansson, arbetande förman för vaktmästeriet bredvid en mycket vanlig syn på många kyrkogårdar i Sverige: En minivagn från K-vagnen och en kompakttraktor från John Deere.

►► ligger på en av kyrkogårdarna som många av arbetarna utgår ifrån dagligen, så ofta är det någon där som kommer att kasta ett öga på hur klippningen går.

Regnvatten och kompostering

– Något annat vi precis börjat med i år är att samla in regnvatten från taken på våra förrådsbyggnader. Tanken är att vi ska leda regnvattnet till stora tunnor som har en

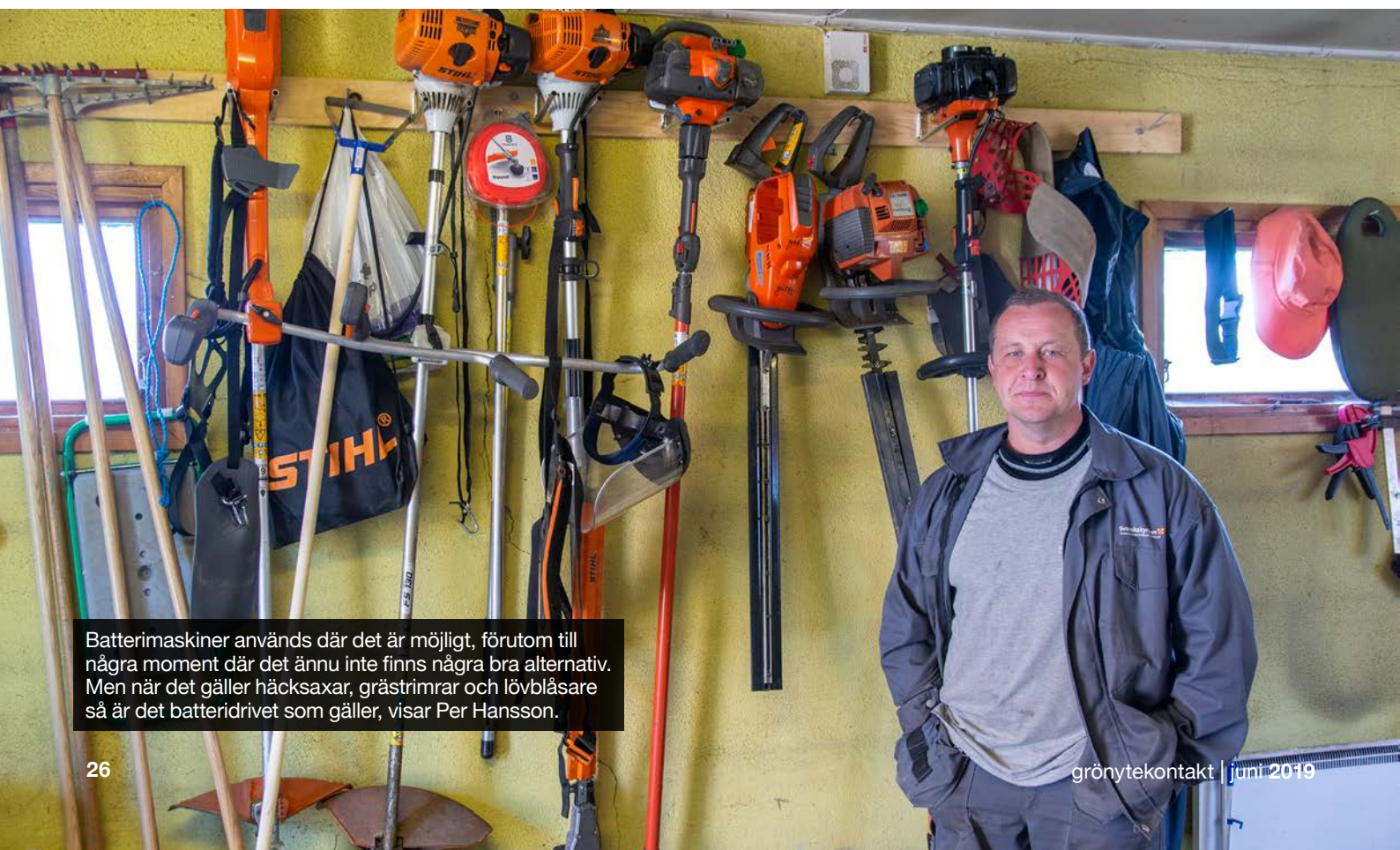
tappkran. Så när du kommer hit och ska vattna vid en grav så kan du ta det vattnet istället för det kommunala som finns i de vanliga kranarna, säger Fredrik. Inom kort kommer fyra tunnor vara på plats.

Idén till detta kom förra sommaren när det var bevattningsförbud. Behållaren som används är på 1 m³, en lagom storlek så att det blir lite omsättning på vattnet.

Nyligen har förvaltningen också börjat

med kompostering, ytterligare ett steg i miljötanket.

– Kompostering har vi inte använt oss av innan. Istället för att köpa en massa planteringsjord till våra krukor så kan vi samla det avfall vi har och kompostera det som går. Ytterligare något vi börjat med är altarrabatter där tanken är att vi skall kunna bli självförsörjande av altarbloomor under sommarhalvåret, avslutar Fredrik. ■



Batterimaskiner används där det är möjligt, förutom till några moment där det ännu inte finns några bra alternativ. Men när det gäller häcksaxar, grästrimrar och lövbåsar så är det batteridrivet som gäller, visar Per Hansson.



Buxbomsjuka på två av Simrishamns kyrkogårdar har hittills angripit 2,5 km häck. Problemet är ännu inte löst och även Länsstyrelsen måste vara med och säga sitt för häckarna har troligtvis en mycket lång historia, förmodligen ända sedan 1800-talet.



Buxbomsjuka börjar med att bladen blir gula eller gulorange och på stjälkarna kan brunsvarta streck förekomma.



Under blöta förhållanden bildas vita svampsporer på undersidan av infekterade blad. Till slut ramlar bladen av och hela växten dör.



Nytt för i år är att samla in regnvatten från taken på förvaltningens förrådsbyggnader, vatten som sedan kan användas av besökare för att vattna blommor runt gravar. Idén kom förra sommaren när det var bevattningsförbud.

Köp en Toro Titan-klippare och få tre batteriverktyg på köpet!



Besök oss på Elmia Park
ELMIA PARK
24-26 SEPTEMBER 2019



Toro marknadsförs och säljs av Hako Ground & Garden AB – Telefon 035-10 00 00 – www.hako.se



spider radiostyrda släntklippare



Spider ILD01

Klarar upp till 55 graders lutning
Krabbstyrd
Hjuldriven
Låg vikt
80 cm klippbredd

Spider ILD02

Klarar upp till 55 graders lutning
Krabbstyrd
Hjuldriven
Låg vikt
123 cm klippbredd

SVENNINGSENS

svenningsens.se

info@svenningsens.se

013-253604







Produktnytt ■ Företagsnytt ■ Produktnytt ■ Företagsnytt ■ Produktnytt ■ Företagsnytt ■ Produktnytt ■ Företagsnytt ■ Produktnytt

Real Madrid skaffar sig Cub Cadet Infinicut-flotta

Den spanska fotbollsklubben Real Madrid har installerat en flotta med 22 Cub Cadet Infinicut FL precisionsgräsklippare för underhåll av alla naturgräs- och hybridområden på klubbens prestigefyllda träningsanläggningar.

För Paul Burgess, chef för klubbens fotbollsplaner och miljö, innebär bytet till det elektriska Infinicut-systemet ett stort steg mot hans mål att minska koldioxidutsläppen.

Cub Cadets Infinicut precisionsgräsklippare har redan använts i två år på Santiago Bernabéu Stadium. Den senaste leveransen innebär att de elektriska Infinicut-gräsklipparna nu utgör 25 av gräsklipparna i Real Madrid-flottan. Burgess, som leder teamet med 60 personer, ansvariga för underhållet av klubbens gräsplaner, är övertygad inte bara om den förbättrade miljövänligheten hos Infinicut-gräsklipparna, utan även om deras goda prestanda:

– Vi har ansvaret att införa ett prejudikat när det gäller koldioxidutsläpp, säger Burgess. Att kunna köra gräsklipparna på el är en viktig fråga för mig och uppfyller min önskan att använda en renare energiteknik. Dessutom är prestandan och klippkvaliteten vi uppnår med dessa maskiner utmärkt.

Precisionsgräsklipparen är utformad så att den är anpass-

ningsbar till de olika förhållandena så mycket som möjligt. Med en dynamisk returhuvudmekanism, variabel skärhastighet, skärhöjdsjustering, rörliga bottenklingor och en utbytbar strömkälla erbjuder Infinicut fler funktioner än någon annan gräsklippare i den här klassen.

I motsats till vad som idag är extremt höga tekniska krav när det gäller höjdhäntering ger Infinicut maximal flexibilitet. Det innebär att maskinen kan reagera på det ofta oförutsägbara mikroklimatet på sportytor och ge ett bra resultat.

Lågt marktryck

Marktrycket hos en Infinicut utjämnas via bakrullen och de två chassirullarna tack vare den flytande huvudkonstruktionen. Infinicut-systemet utför därmed sin uppgift utan att belasta gräset. Genom denna försiktiga behandling kan användningen av kemikalier i kampen mot gräs sjukdomar tydligt minimeras. Paul Burgess är glad att kunna förbättra effekterna på miljön utan att den totala gräshanteringen påverkas negativt.



– Vi är mycket imponerade av systemets prestanda och har redan uppnått bra resultat.

Strömmen för gräsklipparen och trummans borstlösa likströmsmotor produceras av en 48 Volts LiPo-batterimodul (20, 30 och 40 Ah). Beroende på arbetsmiljö kan de bytas ut snabbt på planen efter behov. Dessutom producerar en batteridrivna gräsklippare mindre buller

Anpassningsbart chassi

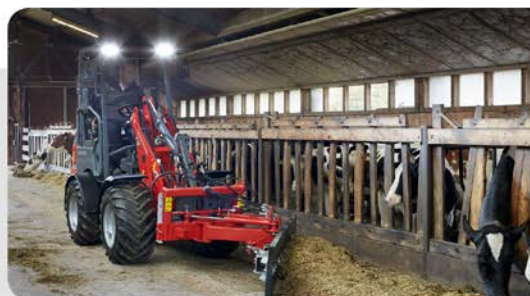
Både den främre hjulhöjden och de justerbara bottenklingorna kan användaren justera för att maximera skärningseffektiviteten oberoende av miljöförhållanden.

Cub Cadets ATT Turf Management System med många olika chassi och matchande adaptersatser är helt kompatibel med Cub Cadet Infinicut. Det är kas-

settsystemet som möjliggör att prestandan hos Infinicut-gräsklipparen blir den absolut bästa och gör precisionsgräsklipparen till ett komplett system för underhåll av gräsmattor.

Systemet är baserat på principen att byta kassetter beroende på vilket arbete som ska utföras såsom exempelvis luftning, borstning, avtagning, utjämnning, trimning, vertikalskärning och toppdressing. Den erbjuder en lämplig kassett för att uppfylla alla kraven för modernt gräsunderhåll. Det gör att du slipper köpa en mängd olika maskiner, utan kan nöja dig med en. Det hela blir därmed betydligt mer ekonomiskt än med konventionella lösningar.

Infinicut precisionsgräsklipparen och ATT Turf Management System tillverkas i bredderna 22, 26, 30 och 34 tum.



1160 eHoftrac® –
Utsläppsfritt arbete - maximal prestanda.

Läs mer om maskinen på: www.weidemann.de/sv/



WEIDEMANN

designed for work



TP – RELIABLE
WOOD
CHIPPING

DESIGNED
+
MANUFACTURED
↓
DENMARK 



Linddana A/S • Tlf. +45 75 80 52 00 • linddana.com



VÄSTERGÖTLANDS
LEVERANTÖR
AV HUSQVARNAS
PROFFSPRODUKTER

SKOG & LANDSKAPSSERVICE
M A R I E S T A D

www.skoglandskap.se | Förrådsgatan 45 i Mariestad | info@skoglandskap.se | tel 0501-780 30



Vackert väder och spännande nyheter

Hako Ground & Garden gjorde en rivstart på säsongen med två vårvisningar i början av april. Den första ägde rum på huvudkontorets domäner i Halmstad, den andra i Västerås. På plats fanns samtliga varumärken som ingår i företagets breda produktutbud, däribland Toro, Hako, Kioti och senaste tillskottet Yamaha golfbilar.

Drygt 300 besökare i Halmstad passade på att vandra runt i företagets lokaler, provköra maskiner och få sakkunnig rådgivning av personal på plats. Det vackra vädret och traktering, serverad direkt från grillen av en stjärnmeriterad cateringfirma, bidrog ytterligare till att höja stämningen.

Ny mångsidig redskapsbärare

Bland nyheterna som presenterades fanns Toro Outcross 9060, ett mångsidigt arbets-

fordon med viktbalanserad fyrhjulsstyrning.

– Hastigheten regleras individuellt på alla fyra hjulen, vilket tillsammans med ett avancerat styrsystem och perfekt balans ger minsta möjliga påverkan på känsliga gräsytor som golfgreenar och fotbollsplaner, förklarar Peter Guterstam, ansvarig för grönytesegmentet sedan åtskilliga år tillbaka.

Alla redskap som kopplas till hydrau-

liken kan förprogrammeras enligt olika parametrar för optimal funktion och arbetskapacitet, fortsätter han. Tack vare 3-punktsfäste av standardmodell kan befinnliga redskap användas. Maskinen klarar också av att frakta över två ton i sitt enorma last-/tippflak samt bogsera upp till 7 250 kg – vilket är tre gånger sin egen vikt.

Stark expansion

Hako Ground & Garden har vuxit enormt



Hakos båda vårvisningar i Halmstad och Västerås lockade bortemot tusentalet besökare.

lockade besökare till Hakos vårvisning

sedan starten för 46 år sedan. Det berättar Karl Johan Lindahl, VD för Hako Ground & Garden.

– Till en början såldes enbart Hako städmaskiner, förklarar Karl Johan. 1992 förvärvade vi agenturen för Toro. Därutöver har vi också Yamaha, Kioti, Sisis, Foley och Wiper under våra vingar.

Till nuvarande lokaler i Flygstaden strax utanför Halmstad flyttade Hakos huvudkontor för 20 år sedan. Det har byggts till i omgångar och omfattar idag cirka 6 000 kvadratmeter under tak, plus en tälthall för både nytt och begagnat.

Förutom i Halmstad finns Hako med både säljkontor och serviceverkstad i Kumla, Malmö, Västerås, Kungsängen, Hel-

singfors och Oslo. Nyligen flyttade Hako till nya lokaler i Kungsängen. Omsättningen uppgår till cirka 530 MSEK.

– Totalt är vi 150 anställda, varav cirka 100 i Sverige. En stor del är servicepersonal, som ser till att allt fungerar ute på fältet och att reservdelar snabbt kommer fram till



våra kunder. En fungerande eftermarknad är en av de viktigaste bitarna i Hakos koncept, uppger Karl Johan och tillfogar:

– Vår starka eftermarknad är, utöver ett starkt produktsortiment, en av anledningarna till att vi ökat våra marknadsdelar. Inte minst inom golfen. Vi ser framtiden an med stor tillförsikt och planerar för fortsatt expansion. ▶▶▶

Per Ståhlberg, anställd på Hako sedan november förra året, presenterade det senaste inom bevattnings-; spridare och utrustning av märket Lynx. Systemet är tekniskt avancerat, lättprogrammerat och sparar stora mängder vatten, berättar han.





Många av besökarna passade på att provköra maskinerna på Hakos vårvisning.



Peter Guterstam, grönyteansvarig och Karl Johan Lindahl, VD på Hako, vid den nya avancerade redskapsbäraren Toro Outcross 960 som presenterades på vårvisningen i Halmstad.



Med ånga och högtryck avlägsnar den här maskinen inte bara smuts. Den tar också effektivt och miljövänligt död på allt ogräs som kommer i dess väg.



Scrubmaster B175 R är en nykonstruerad städmaskin med smarta städrondeller, som med en arbetsbredd på 1 080 mm effektivt plockar upp allt skräp. Det berättade Magnus Pettersson, ansvarig för affärsområdet städ på Hako.



Martin Nordh från cateringfriman Smoking Aces BBQ i Falkenberg ledde teamet som såg till att besökarna på Toros vårvisning inte gick hem hungriga. Martin kan sin sak. Han blev grillmästare i en internationell tävling häromåret.



Frigolit i vanlig bensin.*



Frigolit i Aspen 4 alkylatbensin.*

Skillnaden mellan bensin och alkylatbensin.

Alkylatbensinen är utvecklad i nära samarbete med yrkesanvändare för att ge minsta möjliga miljöpåverkan och en bättre arbetsmiljö. Alkylatbensin är renare bensin som i stort sett är fri från skadliga komponenter som bensen och andra aromater. Därmed minimeras miljöbelastningen och hälsoriskerna för dig som kör. Dessutom hålls motorn renare, vilket ger en effektivare och jämnare drift. Och du undviker onödiga driftstopp och nedtid.



*Här har vi lagt i en frigolitbit i vanlig bensin och i vår egen alkylatbensin Aspen 4. Cirka tre sekunder senare är frigoliten i den vanliga bensinen upplöst.



TIMAN
Made for hard work

Timan RC-1000 Fjärrstyrd redskapsbärare

Upp till 50°

Gräsklippning

Snörening

Stubbräsning

www.timan.dk

Cub Cadet

CubCadet.se
PURE POWER

XZ3
ENDURO SERIES™

DET NÄRMASTE DU KOMMER
EN FULLT PROFESSIONELL
ZERO-TURN!

Rek. pris
55.920:-
Exkl. moms

Lyssna på proffsen

4-hjuls styrning

* Klippbredd: 122 cm
* 726 cm³ Kawasaki V-Twin

0 ZERO-TURN

BUILT IN AMERICA SINCE 1961
Cub Cadet



044-340011

www.polssons.se

info@polssons.se

P Olssons

*Maskinredskap för
markvård och konstgräs*



Melex 3-serie

*Arbetsfordon byggt för **tuff användning!***

Titta in på vår hemsida nomaco.se,
för att hitta din närmaste återförsäljare.

Nomaco - lite bättre el-bilar!

NOMACO

El-bilar för en ny tid!

035-152670 . www.nomaco.se
Ingår i Svenningsensgruppen

Vi ser till att Ni blir nöjd med Er investering!

LHS Maskiner och Gräsvårdsmaskiner är generalagent för bl.a Ransomes, Jacobsen och Cushman i Sverige. Vi handlar direkt från fabriken samt lagerhåller en stor del av maskinerna i Sverige samt reservdelar och tillbehör. Vi har en lång erfarenhet av försäljning och service för den professionella marknaden. **Varmt välkommen in till oss och prata maskiner inför Er nästa investering!**



Ransomes/Jacobsen HR300 är troligtvis den mest komfortabla klipparen på marknaden idag. 100% hydrauldrift samt 100% hydrauldrivet klippdäck sparar inte bara på underhållskostnaderna, det ger även en otroligt låg ljudnivå samt minimalt med vibrationer för föraren. Maskiner finns i lager för snabb leverans.



Ransomes/Jacobsen Vingtorkklippare Vi har det modernaste och bredaste utbudet av vingtorkklippare på marknaden. Även dessa är 100% hydrauldrivna. Toppmodern förarplats, sidoklippdäcken håller sig innanför det främre klippdäcket vilket fortfarande är unikt. Snabb efter väg, LED- belysning, farthållare, låg vikt med mera. Maskiner finns i lager för snabb leverans.



CUSHMAN

Cushman Hauler elbilar När du behöver en elbil som tål tuffa arbetsförhållanden så är Cushman Hauler helt rätt för dig. Allt nödvändigt + lite till är standard på våra bilar. Diffad bakaxel, elttipp för aluminiumflaket, central vattenpåfyllning, inbyggd laddare, kombidrag med sprint och kula, 72-volt istället för 36 eller 48 volt, LED belysning, välj mellan takbil eller hyttbil. 30 km/h, registrerad MR2, 12,5" hjul runtom.



PROFFS PÅ PARK & MARK



Gräsvårdsmaskiner
i Malmö AB

**LHS Maskiner
Sundsvall**

Arbetsledarvägen 2
863 41 Sundsvall
060-57 72 20

**LHS Maskiner
Stockholm**

Östra Bangatan 2
195 60 Arlandastad
08-506 399 00

**LHS Maskiner
Östersund**

Kolarevägen 12
831 72 Östersund
063-660 72 20

**Gräsvårdsmaskiner
Malmö**

Agneslundsvägen 26
212 15 Malmö
040-92 52 86

**Gräsvårdsmaskiner
Kungälv**

Arntorpsgatan 1
442 45 Kungälv
0303-21 12 70

www.lhsmaskiner.se

www.grasvardsmaskiner.se



Produktnytt ■ Företagsnytt ■ Produktnytt ■ Företagsnytt

Ny återförsäljare för K-Heat

Grästorps Järnhandel AB i Järniakedjan är det senaste tillskottet av återförsäljare för K-Heat ogräsbekämpningsmaskiner.

Företaget ska marknadsföra K-Heat i Västra Götalands län, bland annat i Lidköping, Skövde, Mariestad, Falköping och närliggande kommuner. Grästorps Järn har vuxit från en liten järnhandel som startade i slutet av 1800-talet till ett litet varuhus med omfattande sortiment.

– K-Heat stämmer bra in på vår grönytedivision, där vi i dag är PRO-dealer på Stihl och Stiga, säger Fredrik Andersson, ägare till företaget.

Vi ser framemot detta samarbete. Personalen, tio personer, har ett mångårigt kunnande inom samtliga produktområden med en välrenommerad verkstad som toppkrona.



Grästorps Järnhandel har utvidgat sitt produktsortiment genom att bli återförsäljare för K-Heat ogräsbekämpningsmaskiner. Här har Tomas Larsson t.v. och Fredrik Andersson vid företaget tagit emot det första exemplaret.

Annonsörer i detta nummer med sidhänvisning:

Aspen	35	Lindanna	31
ATV Sweden	23	Maskinklippet	20-21
Bromma Skog & Trädg.	2	MI	38
Camro	13, 39	Nomaco	36
CubCadet	35	Nordfarm	6
E-tron	3	P Olssons	12, 36
Egholm	18	Roberine	14
Elmia	2	Sk. Bevattnig	12
Flex Scandinavia	5	Skog & Landskapsserv.	31
GVM/LHS	37	Svea Redskap	17
Hako	28	Svenningsens	6, 28
John Deere	19, 40	Söderberg & Haak	17
K-vagnen Vagnsteknik	29	Timan	35
Klippo	7	Wacker Neuson	30
Lapab	15		

Syns man inte så finns man inte...

Annonsera i **Grönytekontakt** så syns även ert företag!



Högsta klippkapacitet tack vare IS® fjädring

Ferris ZT 400 IS®

- Oberoende IS® fjädring
- 23 hk V-Twin bensinmotor
- 122 cm 3-i-1-klippare med bakutkast, mulching och sidoutkast

Kampagne kr. 71 300:-

exkl. moms

Ferris ZT 800 IS®

- Den nya generationen med patenterad IS®-fyrhjulsstötdämpning och oberoende hjulupphängning
- B&S Commercial serie 27 hk V-Twin
- 132 cm iCD™-klippare med bakutkast och mulchingkit

Kr. 99 900:- exkl. moms

Ferris ZT 2600®

- Oberoende IS® fjädring
- 24 hk Yanmar Tier 5 dieselmotor
- 132 cm eller 155 cm iCD™-klippare med bakutkast och mulchkit

Med 155 cm klippaggregat
Kampagne kr. 171 900:-
exkl. moms

Alla priser är exklusive moms och gäller så länge lagret räcker.

Unik oberoende IS® fjädring reducerar vibrationspåverknigen

IS® fjädringen ger föraren en lång rad fördelar: Extremt hög förarkomfort - chock- och vibrationsreducering - större kapacitet och skärhastighet - längre livslängd för maskinen - jämn klipphöjd



Kontakta din lokala återförsäljare eller MI have & parkteam på tel. 031-722 66 11 - eller besök www.mi-sverige.se

Eldrivna åkgräsklippare för proffsmarknaden

**FOSSILFRI
MARKVÅRD**



GSR electric+

- Drifttid 6-8 timmar
- Tystgående under 50 dB
- Inga avgaser eller oljor
- Laddtid 5 timmar
- Nästintill vibrationsfri
- Boka demo NU!

FINNS ÄVEN MED UPPSAMMLARE! GIANNI FERRARI GTM electric+



Volym behållare
285 liter.
Klippbredd 80 cm.
Drifttid 6-8 timmar
Laddtid 5 timmar



 **TIBRO
Skog & Trädgård**

Tibro

0504-129 33

 **LHS Maskiner AB**
PROFFS PÅ PARK & MARK

Sundsvall
060-577220

Östersund
063-6607220

Stockholm
08-506 399 00

HBAMaskiner *Fleninge Trädgårdsmaskiner AB*

Karlskrona

070-686 57 28

Helsingborg

042-122325



Se alla våra övriga modeller på hemsidan: www.camro.se



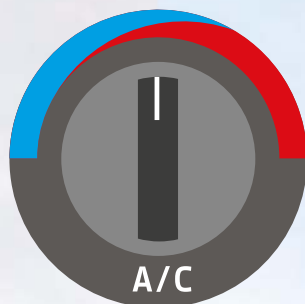
Importör:

Camro AB Isolatorvägen 10 721 37 Västerås

www.camro.se info@camro.se Tel. 021-352200

KLIMATKONTROLL

Du kan inte styra vädret, men du kan styra din arbetsmiljö. Uppvärmning och AC finns i XUV835M och XUV865M - för mer komfort och säkerhet oavsett vädret..



WORK
DONE WELL.



JOHN DEERE

NOTHING RUNS LIKE A DEERE